



by PROELITE PERFORMANCE®



PROELITE  
PERFORMANCE

# NEUROCIENCIA Y NEUROMODULACIÓN ACTIVA EN LA FISIOTERAPIA INVASIVA

(EJERCICIO TERAPÉUTICO, NEUROCIENCIA Y TERAPIA ACTIVA EN EL TRATAMIENTO  
CON EPI Y NEUROMODULACIÓN FUNCIONAL)





**PRO ELITE  
PERFORMANCE...**



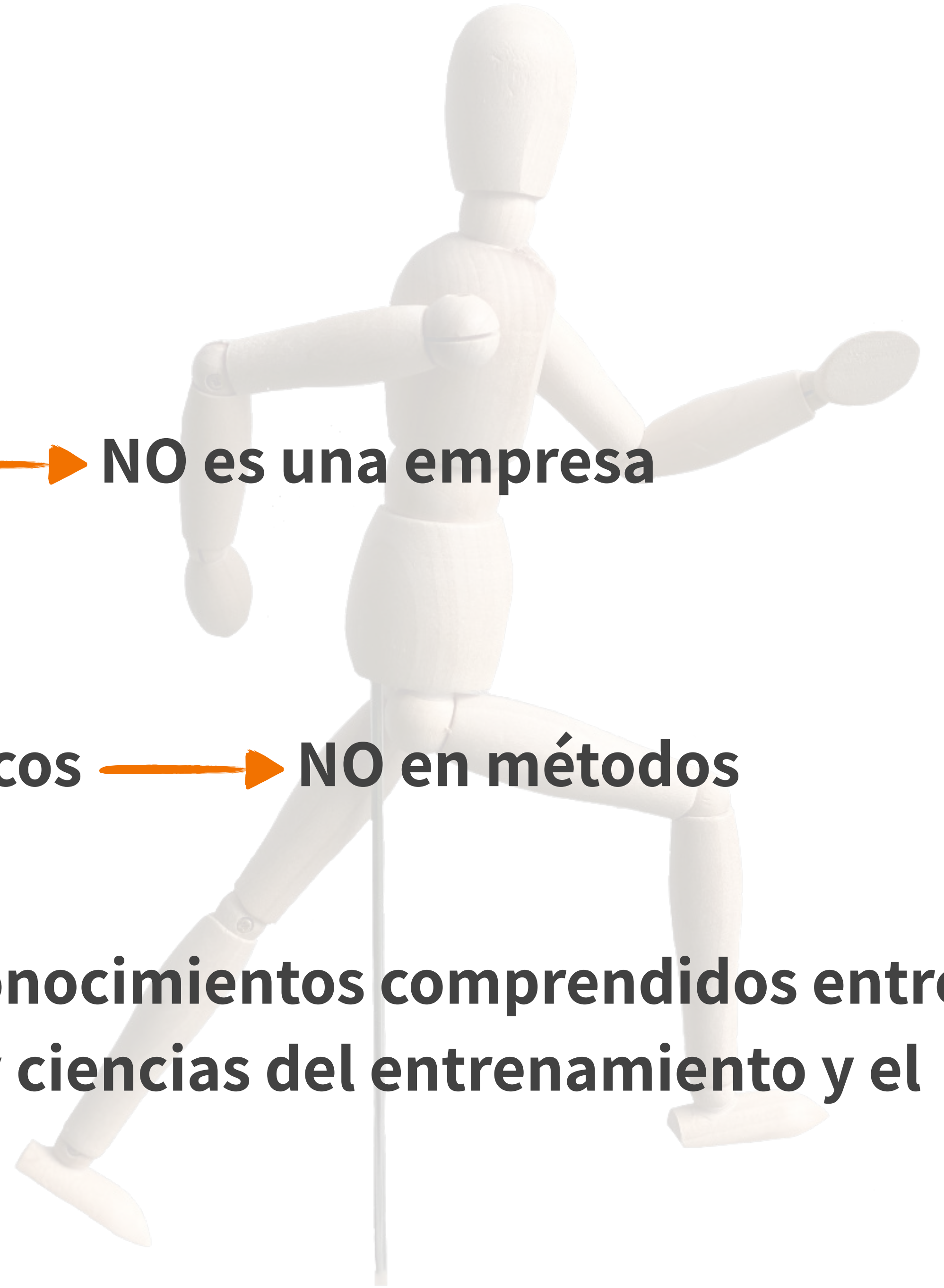
**Es un proyecto de enseñanza —→ NO es una empresa**



**Está basado en principios científicos —→ NO en métodos**



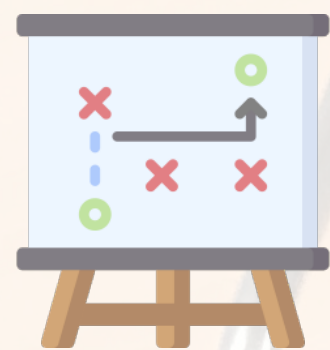
**Objetivo de dotar al alumnado de conocimientos comprendidos entre la medicina deportiva, fisioterapia y ciencias del entrenamiento y el deporte**



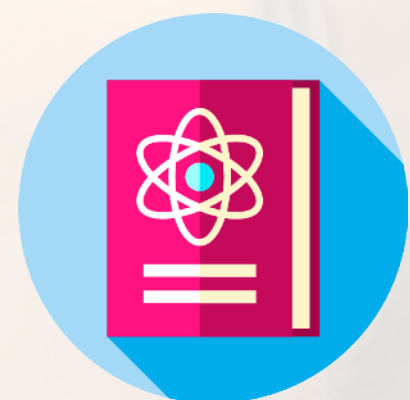




**Te ayudamos a organizar una buena valoración funcional y a tener un buen razonamiento clínico basado en el movimiento y la funcionalidad**



**Explicamos qué es lo que tienes que hacer antes y después de la intervención invasiva, así como progresiones, ejercicios, tareas...**



**Nos basamos en la evidencia científica más actual**



**Información contrastada y estructurada en nuestra práctica diaria para facilitar el proceso de aprendizaje del alumno**



# ¿QUÉ PLAN DE ACCIÓN TENEMOS?



**10h Online**  
En nuestra plataforma

**= 35h**



**25 Presencial**  
Valoración, casos prácticos,  
ejercicios, tareas...

# ¿QUÉ PLAN DE ACCIÓN TENEMOS?



## CONTENIDOS



- Introducción a los **Sistemas dinámicos complejos**\*
- **Control motor y neurociencia** del movimiento\*
- **Neurofisiología del dolor** y NMactiva\*
- **Herramientas** útiles de NMactiva basadas en la neurociencia\*
- **Patología** muscular, tendinosa y ligamentosa\*
- **¿Qué puedo hacer** antes y después de la intervención con EPI? ¿Y de la intervención con neuromodulación invasiva?
- **Anamnesis, valoración funcional y razonamiento clínico**, de lo analítico a lo real. ¿Qué alteraciones debo neuromodular con ejercicio?
- NMactiva en la **patología tendinosa, muscular y ligamentosa** pre y post EPI
- **NMactiva en MMII** pre y post intervención con neuromodulación funcional
- **NMactiva en raquis** pre y post intervención con neuromodulación funcional
- **NMactiva en MMSS** pre y post intervención con neuromodulación funcional
- **NMactiva integrada**



# PROFESOR



**Víctor Segarra**

Lcdo CAFD y Fisioterapeuta  
Doctorando en UV

[Pincha en el nombre para ver su CV](#)



# LUGAR Y FECHA

## APUNTA ESTA FECHA



C/ Alcalá, 25 Bajo · Benidorm

### Fecha:

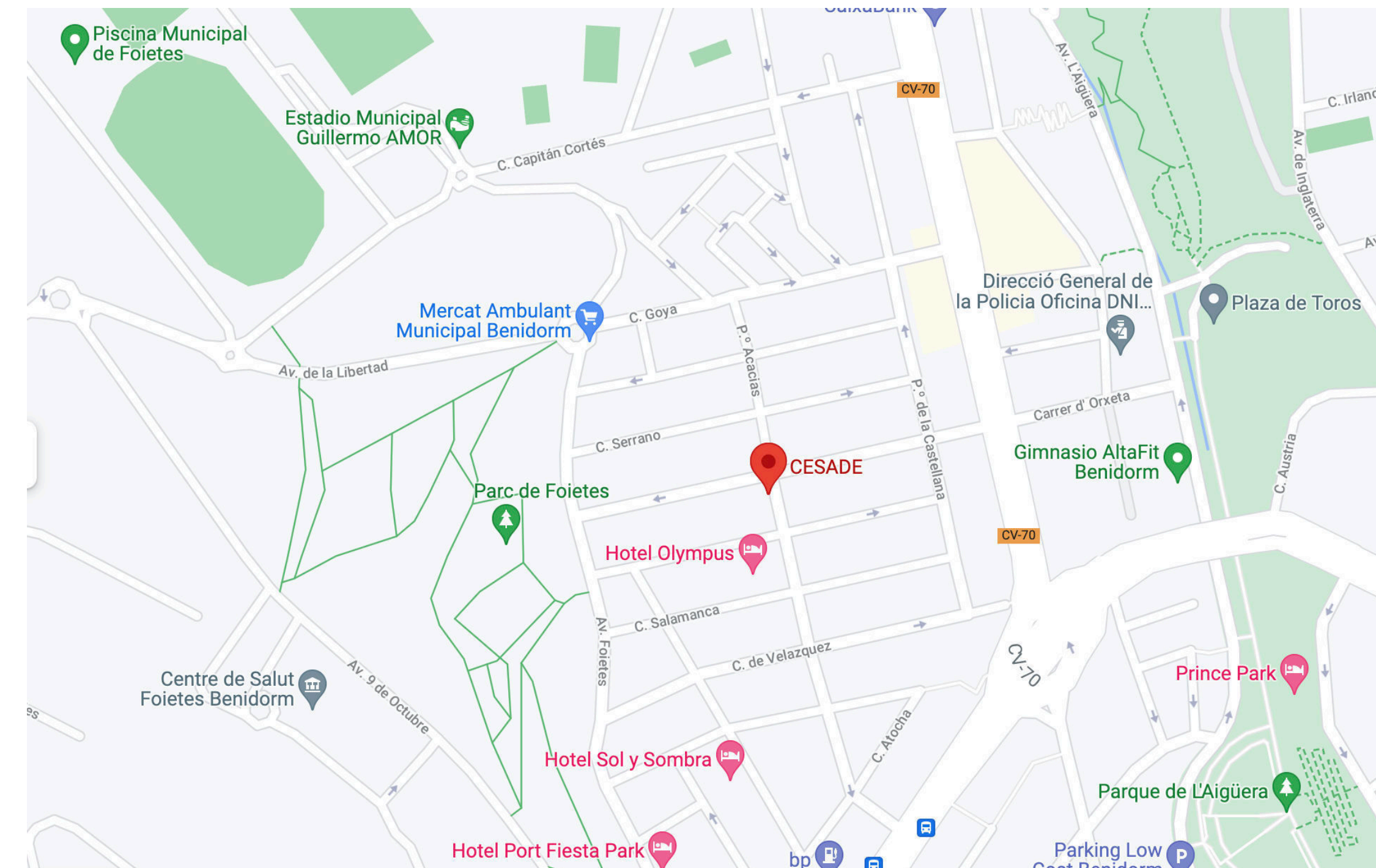
21, 22 y 23 de enero de 2022

### Horario:

**Viernes** de 12h-14h y de 15h a 20:30

**Sábado** de 8h-14h y de 15h-20:30h

**Domingo** de 8-14h



# PRECIO

TE LO DEJAMOS FÁCIL



PROELITE  
PERFORMANCE

~~4500€~~ → 4100€\*

\* Pago adelantado antes del 29/12/2021

¿Sois un grupo de amigos?



360€\*\*

\* Pago adelantado antes del 29/12/2021

\*\* Grupos de 4 alumnos

 **NIM ACTIVA**<sup>®</sup>  
NEUROMODULACIÓN ACTIVA

by PROELITE PERFORMANCE<sup>®</sup>



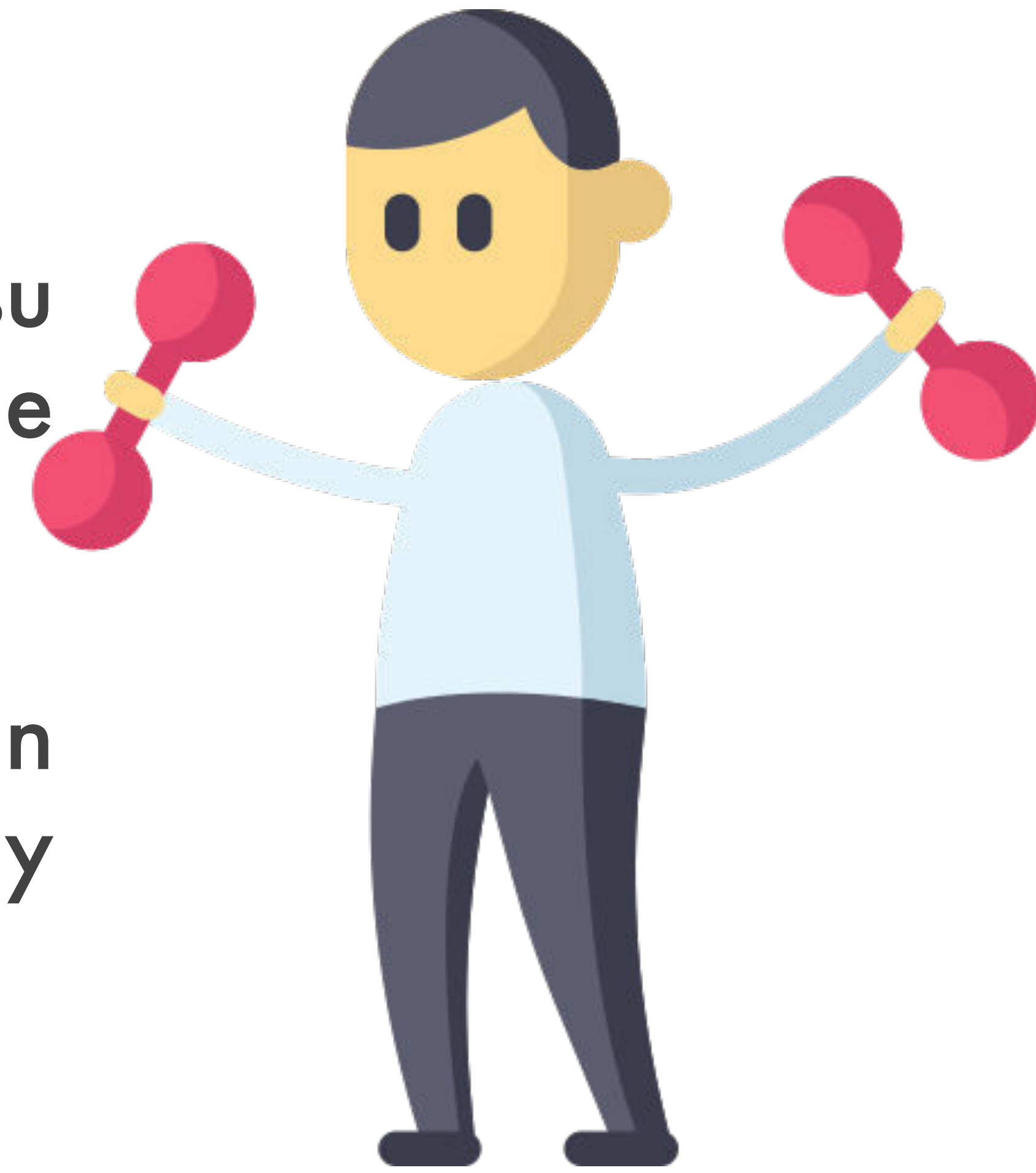
# ¿A QUIÉN VA DIRIGIDO?

¿SEGURO QUE ESTE CURSO ES PARA TI?



PROELITE  
PERFORMANCE

- A fisioterapeutas y profesionales que trabajen con EPI y/o con neuromodulación invasiva.
- A fisioterapeutas y profesionales que en su consulta trabajen fisioterapia invasiva (aunque no la hagan directamente)
- A fisioterapeutas y profesionales interesados en la neurociencia, ejercicio terapéutico y neuromodulación activa.





# ¿QUIÉN NOS RECOMIENDA?

ESTOS GRANDES PROFESIONALES NOS AVALAN



PROELITE  
PERFORMANCE



**Dr. José Manuel Sánchez**

CEREDE/ EPI Advanced



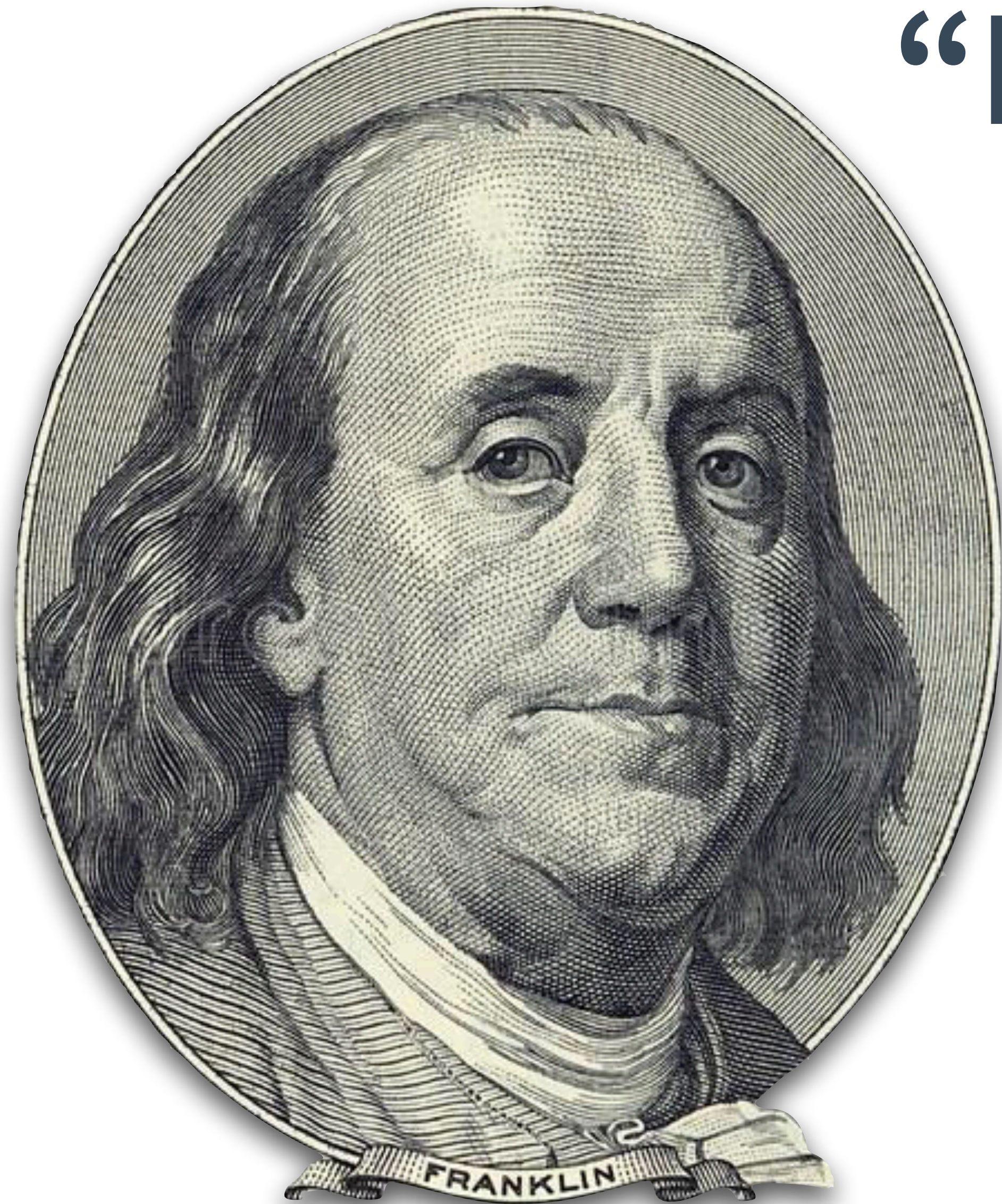
**Roberto Martín  
Agustín García**

IGNITION Training





# PORQUE...



**“No hay inversión más rentable que la del conocimiento”**

**Benjamin Franklin**



# DIFERÉNCIATE SIENDO EL MEJOR



PROELITE  
**PERFORMANCE**

[info@proeliteperformance.com](mailto:info@proeliteperformance.com)  
[proeliteformacion@gmail.com](mailto:proeliteformacion@gmail.com)