



by PROELITE PERFORMANCE®



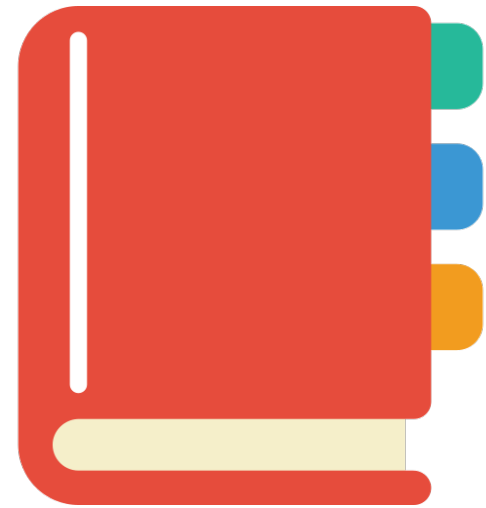
PROELITE
PERFORMANCE

NEUROCIENCIA Y NEUROMODULACIÓN ACTIVA EN LA FISIOTERAPIA INVASIVA

(EJERCICIO TERAPÉUTICO, NEUROCIENCIA Y TERAPIA ACTIVA EN EL TRATAMIENTO
CON EPI Y NEUROMODULACIÓN FUNCIONAL)



**PRO ELITE
PERFORMANCE...**



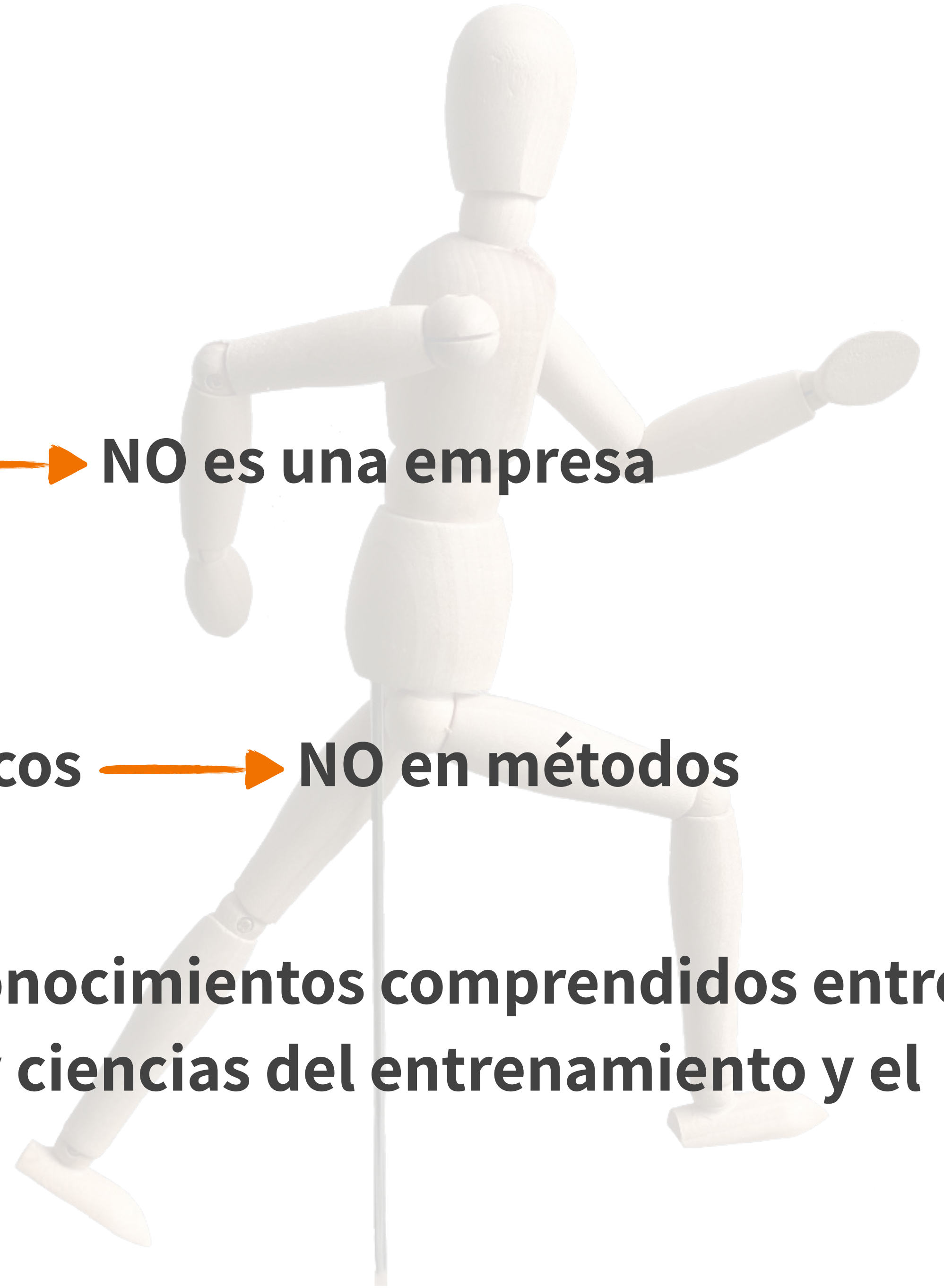
Es un proyecto de enseñanza → NO es una empresa



Está basado en principios científicos → NO en métodos

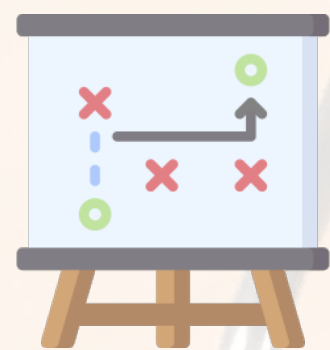


Objetivo de dotar al alumnado de conocimientos comprendidos entre la medicina deportiva, fisioterapia y ciencias del entrenamiento y el deporte

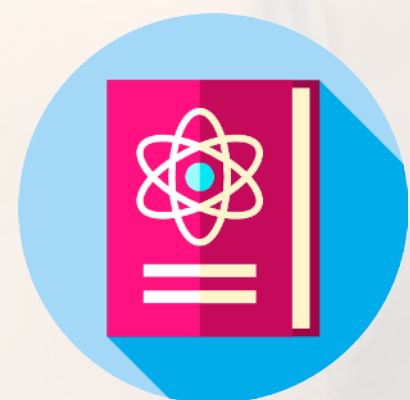




Te ayudamos a organizar una buena valoración funcional y a tener un buen razonamiento clínico basado en el movimiento y la funcionalidad



Explicamos qué es lo que tienes que hacer antes y después de la intervención invasiva, así como progresiones, ejercicios, tareas...



Nos basamos en la evidencia científica más actual



Información contrastada y estructurada en nuestra práctica diaria para facilitar el proceso de aprendizaje del alumno

¿QUÉ PLAN DE ACCIÓN TENEMOS?



15h Online
En nuestra plataforma

= 40h



25 Presencial
Valoración, casos prácticos,
ejercicios, tareas...

¿QUÉ PLAN DE ACCIÓN TENEMOS?



CONTENIDOS



- Introducción a los **Sistemas dinámicos complejos***
- **Control motor y neurociencia** del movimiento*
- **Neurofisiología del dolor** y NMactiva*
- **Herramientas** útiles de NMactiva basadas en la neurociencia*
- **Patología** muscular, tendinosa y ligamentosa*
- **¿Qué puedo hacer** antes y después de la intervención con EPI? ¿Y de la intervención con neuromodulación invasiva?
- **Anamnesis, valoración funcional y razonamiento clínico**, de lo analítico a lo real. ¿Qué alteraciones debo neuromodular con ejercicio?
- NMactiva en la **patología tendinosa, muscular y ligamentosa** pre y post EPI
- **NMactiva en MMII** pre y post intervención con neuromodulación funcional
- **NMactiva en raquis** pre y post intervención con neuromodulación funcional
- **NMactiva en MMSS** pre y post intervención con neuromodulación funcional
- **NMactiva integrada**

PROFESOR



Víctor Segarra

Lcdo CAFD y Fisioterapeuta
Doctorando en UV

[Pincha en el nombre para ver su CV](#)

LUGAR Y FECHA

APUNTA ESTA FECHA



Fecha:

18, 19 y 20 de noviembre de 2022

Horario:

Viernes de 12h-14h y de 15h a 20.30h

Sábado de 8h-14h y de 15h-20:30h

Domingo de 8-14h



kinett
ADVANCED CLINIC

C/ Lersundi, 13
Bilbao

PRECIO

DESPEGA PROFESIONALMENTE CON NOSOTROS



PROELITE
PERFORMANCE

~~525€~~



475€*

* Pago adelantado antes del 11/10/2022

¿Sois un grupo de amigos?



435€**

* Pago adelantado antes del 11/10/2022

** Grupos de 5 o más alumnos



by PROELITE PERFORMANCE®

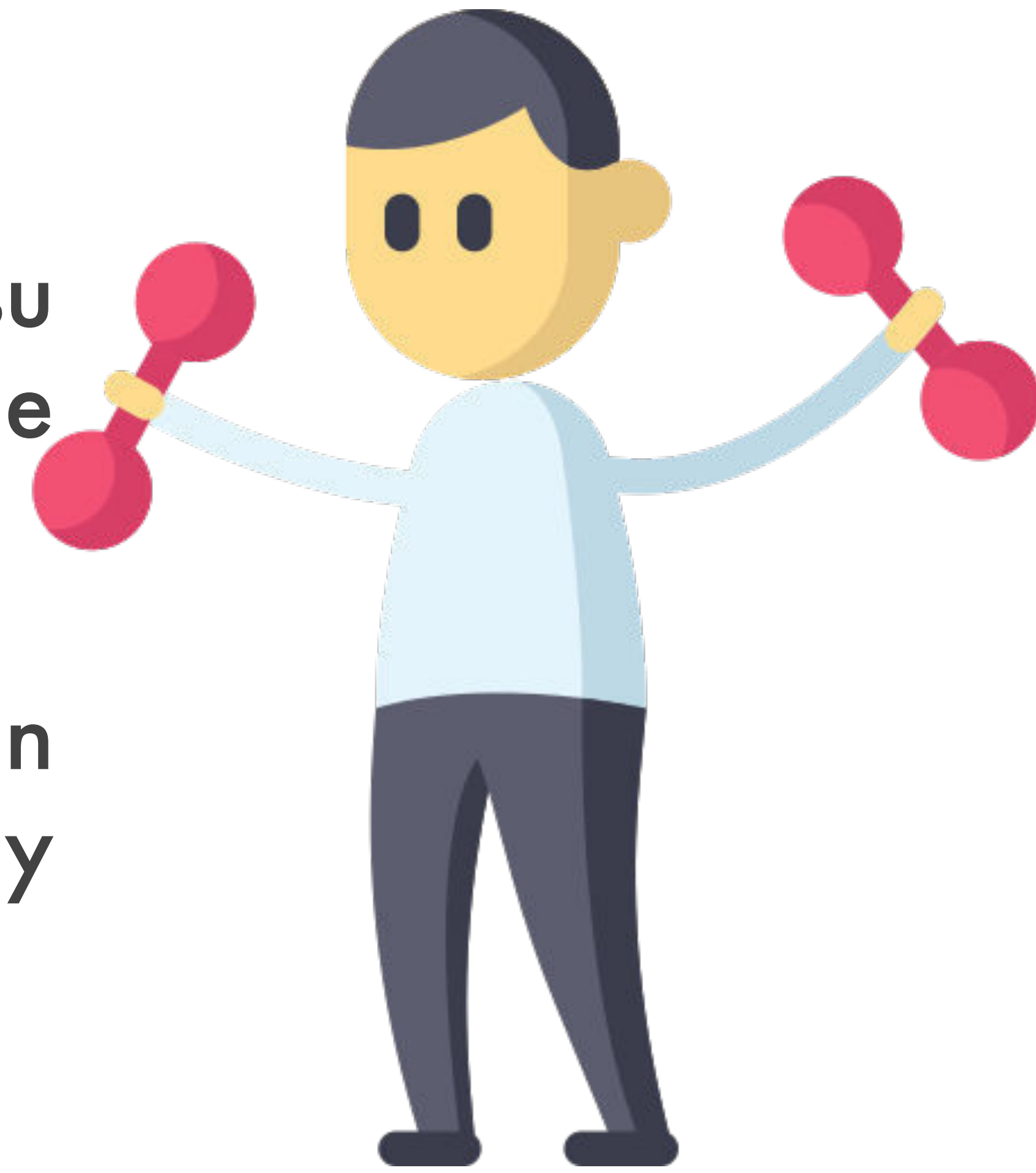
¿A QUIÉN VA DIRIGIDO?

¿SEGURO QUE ESTE CURSO ES PARA TI?



PROELITE
PERFORMANCE

- A fisioterapeutas y profesionales que trabajen con EPI y/o con neuromodulación invasiva.
- A fisioterapeutas y profesionales que en su consulta trabajen fisioterapia invasiva (aunque no la hagan directamente)
- A fisioterapeutas y profesionales interesados en la neurociencia, ejercicio terapéutico y neuromodulación activa.



¿QUIÉN NOS RECOMIENDA?



PROELITE
PERFORMANCE

ESTOS GRANDES PROFESIONALES NOS AVALAN



Dr. José Manuel Sánchez
EPI Advanced



Roberto Martín/Agustín García
Ignition training



INSTITUTO INTERNACIONAL DE
CIENCIAS DEL EJERCICIO FÍSICO Y SALUD

IICEFS
Instituto Internacional de
Ciencias del Ejercicio Físico y la
Salud



Readapta Formación
Formación especializada

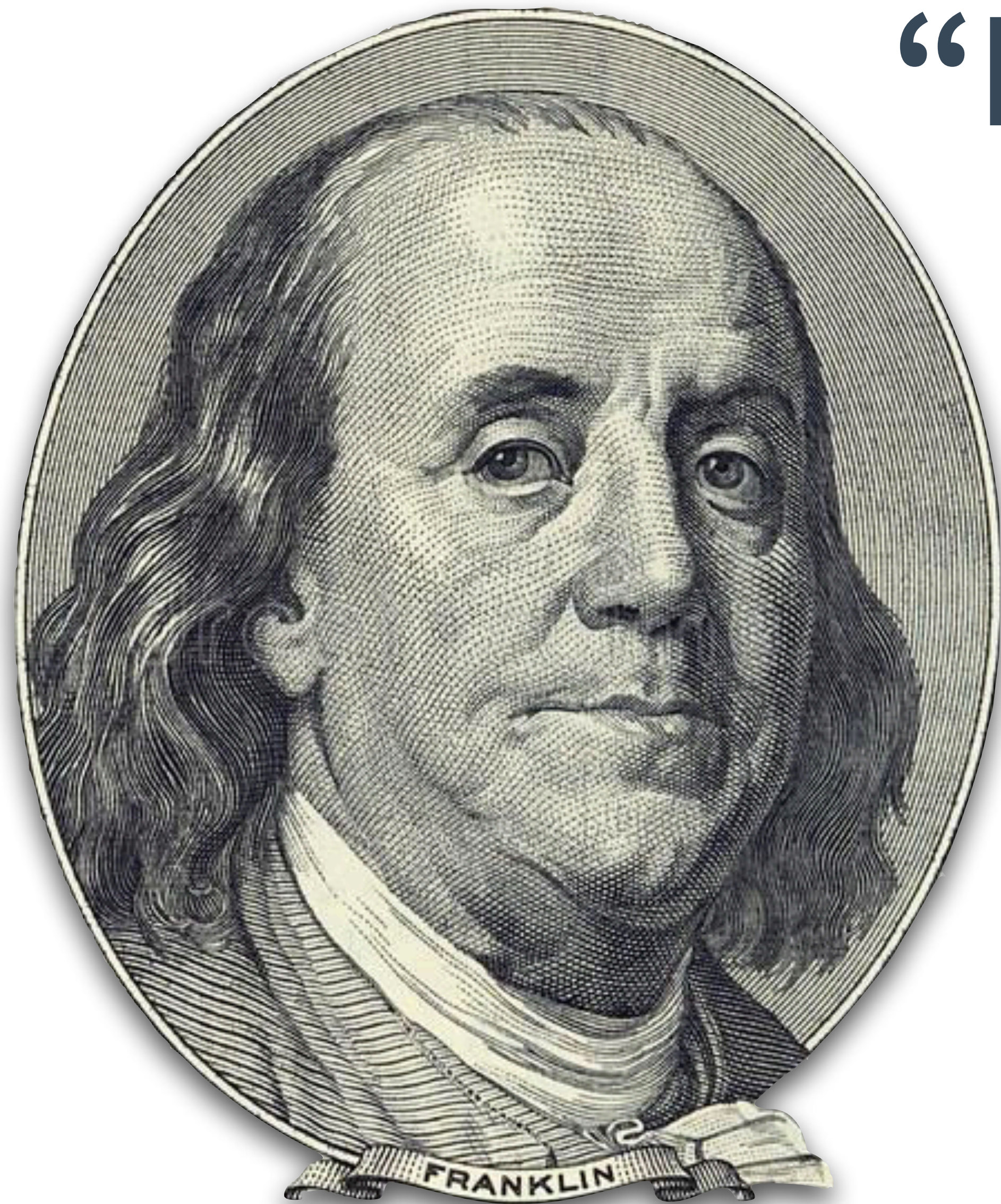


Equipo Clínica Luis Baños
Fisioterapia avanzada



Álvaro J. Rodríguez
@ajrodom / Instituto del dolor

PORQUE...



“No hay inversión más rentable que la del conocimiento”

Benjamin Franklin

**DIFERÉNCIATE SIENDO
EL MEJOR**



**PROELITE
PERFORMANCE**

info@proeliteperformance.com